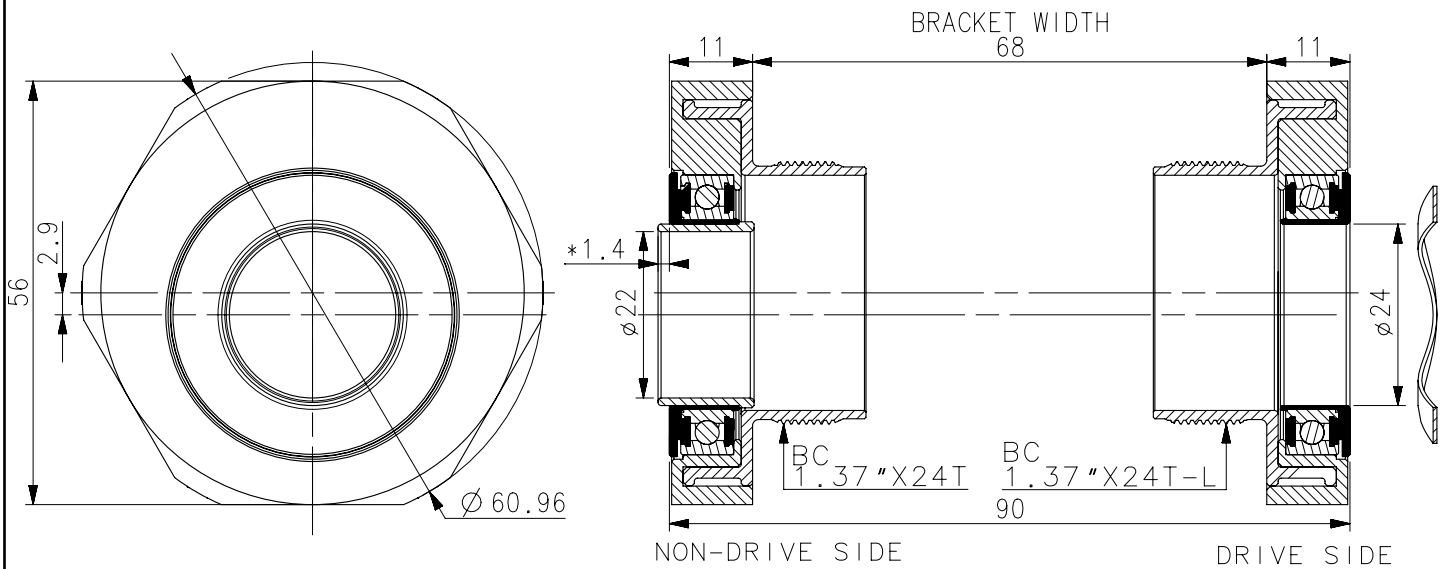
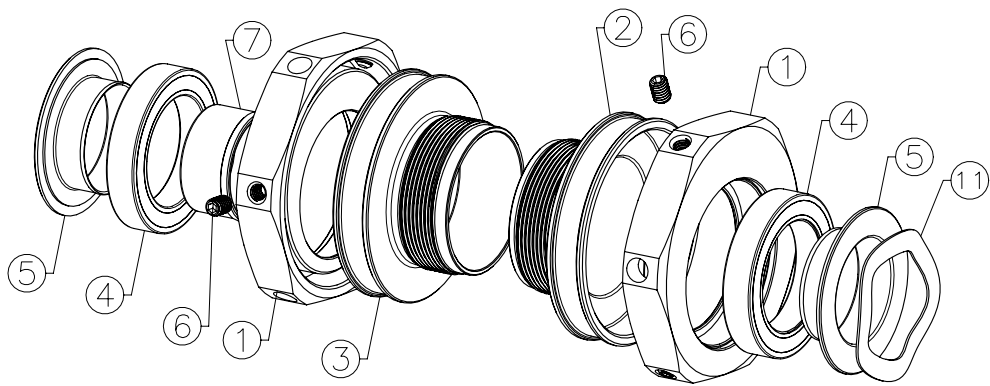
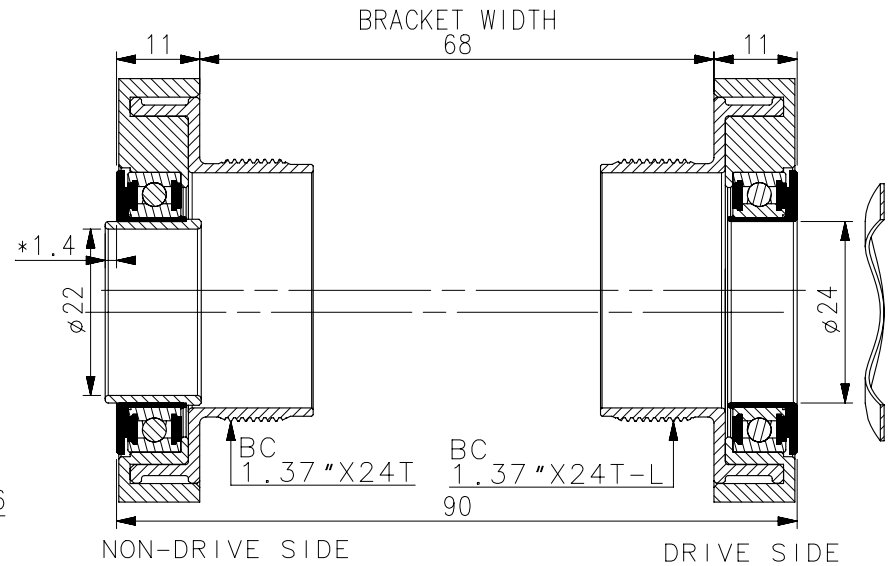
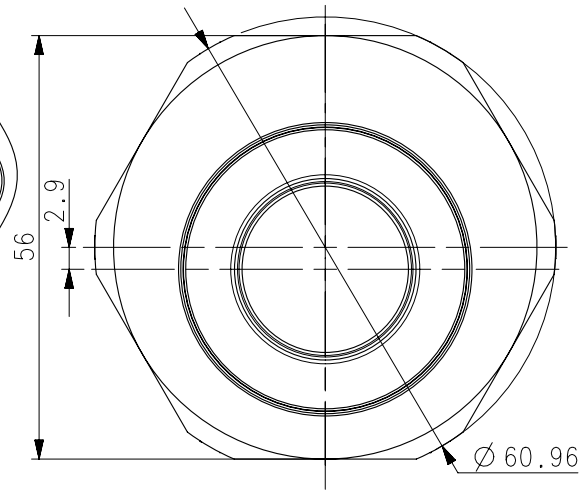
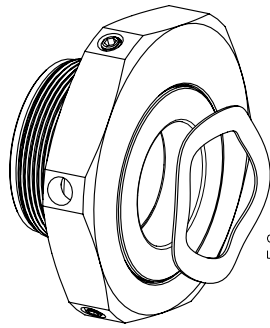
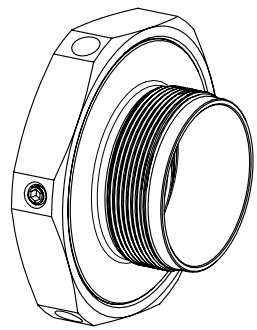


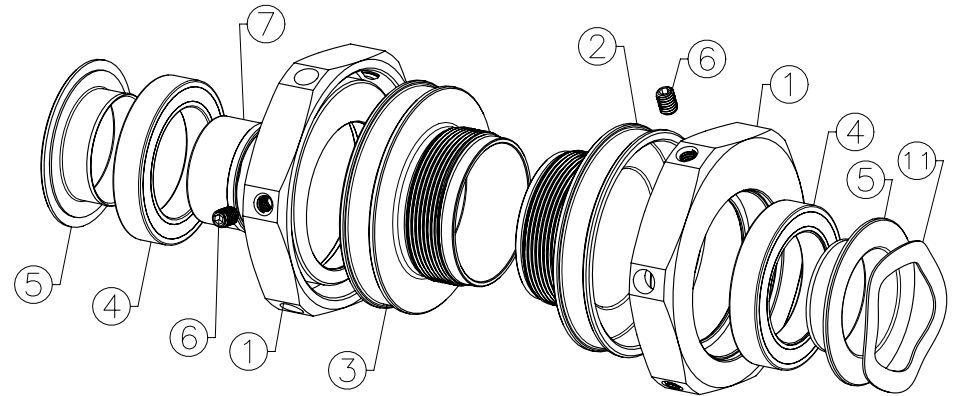
No	圖名/描述	SM 73mm, 24mm軸心 (Shimano登山型)		SR 68mm, 24mm軸心 (Shimano公路型)		RM 73mm, 24mm軸心 (SRAM登山型)		RR 68mm, 24mm軸心 (SRAM公路型)	
		NON-DRIVE SIDE	DRIVE SIDE	NON-DRIVE SIDE	DRIVE SIDE	NON-DRIVE SIDE	DRIVE SIDE	NON-DRIVE SIDE	DRIVE SIDE
1	P237SA偏心碗	1	1	1	1	1	1	1	1
2	P237SA左牙碗		1		1		1		1
3	P237SA右牙碗	1		1		1		1	
4	軸承(6805)	1	1	1	1	1	1	1	1
5	軸承護蓋H-TYPE	1	1	1	1	1	1	1	1
6	內六角止付螺絲-合金	3	3	3	3	3	3	3	3
7	P237SA鋁軸套					1		1	
8	R30-M鋁墊片(2.5)	1	1			1	1		
9	DF3024微調墊片(0.5)			1	1	1	1	1	1
10	DF24R鋁墊片(1.0)					1	1	1	1
11	R86彈簧片						1		1



輪鋒工業股份有限公司			圖名	P237SA		圖號				
圖別	組合		材 質	尺寸範圍	公差	編號	原有尺寸	修改尺寸	更改單位	日期
繪圖	07/11/19'	林東洲	材料規格	0.5-6	± 0.1					
審核			熱處理	6-30	± 0.2					
核准			表面處理	30-120	± 0.3					
			單 位	m/m	120-315	± 0.5				
	日期	姓名	比 例	1:1	版本	A2				



NO	圖號	圖名	材料規格	表面處理	PCS
1	1-34A0-122107	P237SA 偏心碗	AL6061 六角x10.7	陽極	2
2	1-32S0-031348	P237SA 左牙碗	1015 1.37"X24T-L	染黑	1
3	1-31S0-041348	P237SA 右牙碗	1015 1.37"X24T	染黑	1
4	5-07S0-510025	軸承 (6805)	Ø 25x37x7	-	2
5	6-37P0-101024	軸承護蓋 H-TYPE	NYLON Ø 24	黑	2
6	1-44S0-017040	內六角止付螺絲 - 合金	SCM435 M4xP0.7x6L	染黑	6
7	1-39A0-016220	P237SA 鋁軸套	AL6061 Ø 24.6x22	陽極	1
8	1-36A0-301243	R30-M 鋁墊片	Ø 30.9x24x2.5 沖壓	陽極	2
9	1-36A0-311300	DF 30 24 微調整片	AL6061 Ø 30x24x0.5 沖壓	陽極	2
10	1-36A0-312010	DF 24 R 鋁墊片 1.0	AL6061 Ø 30x24x1 沖壓	陽極	2
11	1-36S0-312340	R86 彈簧片	K5 Ø 24.5x34x0.5	UCP	1
選配	5-60S0-108000	M4768 板手	C扣式 Cr-Mo Steel(HT)	CP	1



注意：安裝前，請先確認五通管的實際長度尺寸，各類墊片的安裝（零件號碼8, 9, 10），應視實際長度予以調整墊片用量。

版本：A 2

輪鋒工業股份有限公司			圖名	P237SA	圖號	圖別	組合	廠商確認				
繪圖	07/11/19'	林東洲	材質	表面處理	尺寸範圍	公差	編號		原有尺寸	修改尺寸	更改單位	日期
審核			材料規格	單位	0.5-6	± 0.1						
核准			熱處理	比例	6-30	± 0.2						
日期	姓名				30-120	± 0.3						
					120-315	± 0.5						