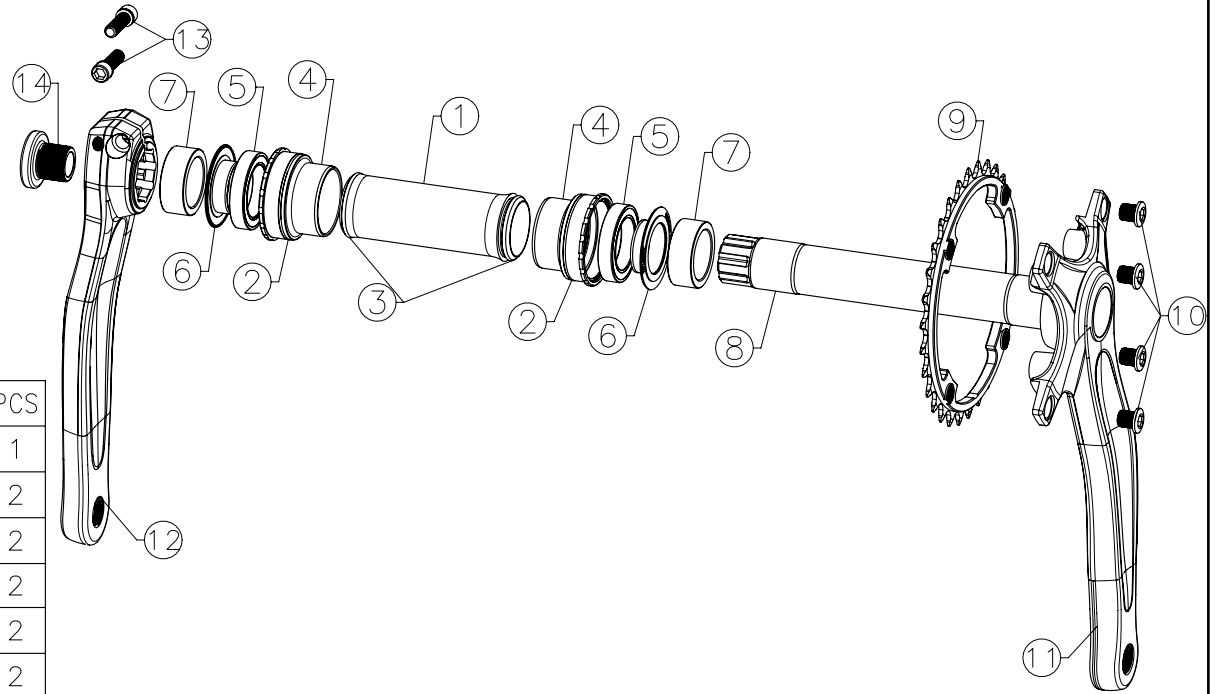


輪鋒工業股份有限公司			圖名	MD-單盤厚薄(軸心190) (五通120-R92S)		圖號				
圖別	組合		材 質	尺寸範圍	公差	編號	原有尺寸	修改尺寸	更改單位	日期
繪圖	12/15/16'	林東洲	材料規格	0.5-6	± 0.1					
審核			熱處理	6-30	± 0.2					
核准			表面處理	30-120	± 0.3					
			單 位	m/m	120-315	± 0.5				
	日期	姓名	比 例	版本	A1					



NO	圖號	圖名	材料規格	表面處理	PCS
1	1-38A0-036300	MP 鋁中軸管	AL 6061 \varnothing 30x86L	陽極	1
2	5-20R0-013026	O型環 #23	橡膠 \varnothing 26.7x1.8	黑	2
3	5-20R0-014025	O型環 (25x1.3)	橡膠 \varnothing 25x1.3	黑	2
4	1-34A0-113410	R92S左右中碗	AL6061 \varnothing 41	陽極	2
5	5-07S0-510025	軸承(6805)	\varnothing 25x37x7	-	2
6	6-37P0-108024	T86軸承護套	NYLON \varnothing 24	黑	2
7	1-36A0-010120	MD 鋁墊圈 (12)	\varnothing 31.8x24.1x12T	陽極	2
8	1-42S0-203190	MP軸心	M17xP1.0x190L	化學鍍	1
9	R-MH1-C-00301	30T登山厚薄齒盤	AL7075 6t BCD104x30T CNC	-	1
10	5-44S0-001082	鐵內六角螺絲	M8xP0.75x8.5L	CP	4
11	1-98A0-660175	MH四爪曲柄 (R)	AL6066 175L	陽極	1
12	1-98A0-591175	MS直曲柄 (L)	AL6066 175L	陽極	1
13	5-44S0-001083	左曲柄鎖緊螺絲	SCM435 M6xP1.0x20L耐落	CP	2
14	1-44A0-803178	MS鋁曲柄螺絲	AL6061 M17xP1.0	陽極	1
選配	1-36A0-312010	DF 24R 鋁墊片	\varnothing 30x24x1t沖壓	陽極	2
選配	1-36A0-311300	DF 3024 微調墊片	\varnothing 30x24x0.5t	陽極	2

版本：A 1

輪鋒工業股份有限公司			圖名		MD-單盤厚薄(軸心190) (五通120-R92S)		圖號		圖別		組合		廠商確認
繪圖	12/20/16'	林東洲	材 質	表面處理	尺寸範圍	公差	編號	原有尺寸	修改尺寸	更改單位	日期		
審核			材料規格	單 位	0.5-6	\pm 0.1							
核准			熱處理	比 例	6-30	\pm 0.2							
日期		姓名			30-120	\pm 0.3							
					120-315	\pm 0.5							