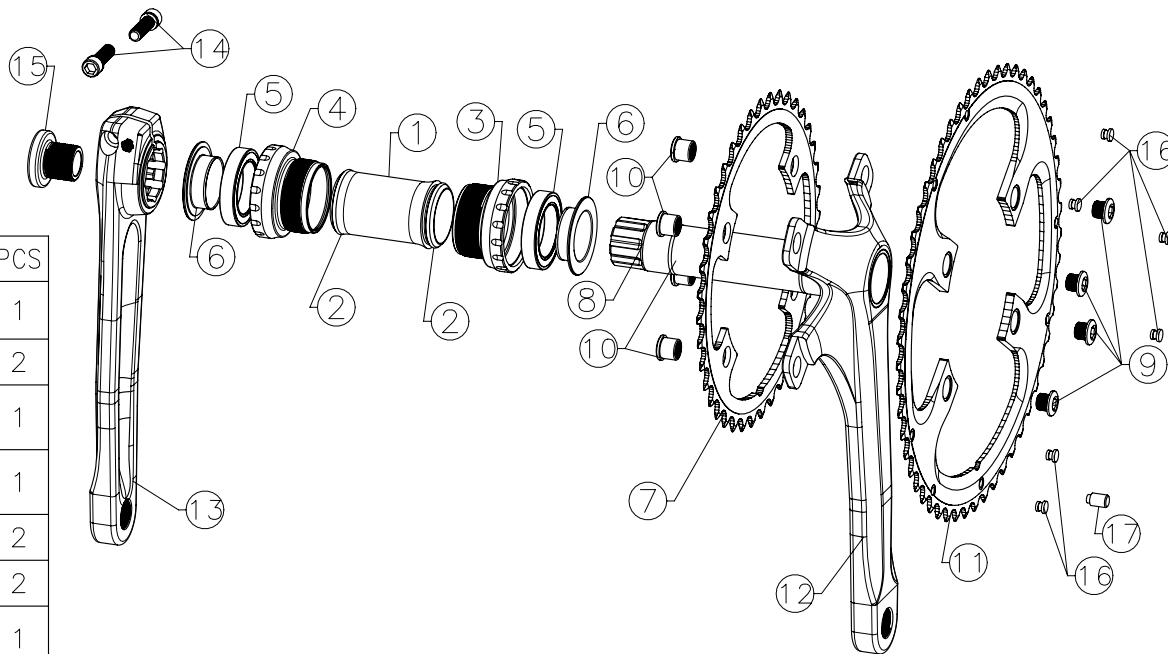


輪鋒工業股份有限公司			圖名	KT跑車53X39T 八角面(132.5L)		圖號				
圖別	組合		材 質	尺寸範圍	公差	編號	原有尺寸	修改尺寸	更改單位	日期
			材料規格	0.5-6	± 0.1					
繪圖	07/31/18	林東洲	熱處理	6-30	± 0.2					
審核			表面處理	30-120	± 0.3					
核准			單 位	m/m	120-315	± 0.5				
	日期	姓名	比 例	版本	A1					

NO	圖號	圖名	材料規格	表面處理	PCS
1	5-38P0-010330	H-TSH_GXP 中軸管	PC \varnothing 30x52.3	透明	1
2	5-20R0-013026	O型環#23	橡膠 \varnothing 26.7x1.8	黑	2
3	1-32A0-028348	H1.6T左牙碗 (NH-TSH)11.2	AL6061 1.37"x24T-Lx11.2	陽極	1
4	1-31A0-028348	H1.6T右牙碗 (NH-TSH)11.2	AL6061 1.37"x24Tx11.2	陽極	1
5	5-07S0-510025	軸承(6805)	\varnothing 25x37x7	-	2
6	6-37P0-101024	軸承護蓋H-TYPE	NYLON \varnothing 24	黑	2
7	1-97A0-421390	跑車齒盤(四爪)39T	AL7075 BCD110x39T CNC	-	1
8	1-42S0-215132	KT軸心(八角面)	M17xP1.0x132.5L	化學鍍	1
9	5-44S0-031080	鐵內六角螺絲	M8xP0.75x6.5L	CP	4
10	5-44S0-001081	鐵內六角螺帽	M8xP0.75x7.5L	CP	4
11	1-97A0-421530	跑車齒盤(四爪)53T	AL7075 BCD110x53T CNC	-	1
12	1-98A0-670175	KT四爪跑車曲柄(R) (八角面)	AL6066 175L	陽極	1
13	1-98A0-583175	KT直曲柄(L)	AL6066 175L	陽極	1
14	5-44S0-001083	左曲柄鎖緊螺絲	SCM435 M6xP1.0x20L耐落	CP	2
15	1-44A0-803178	MS鋁曲柄螺絲	AL6061 M17xP1.0	陽極	1
16	5-44S0-001084	上鏈梢	1.2X3.5X \varnothing 3.8	陽極	6
17	5-44A0-001082	止落釘	\varnothing 6X8L	陽極	1
選配	1-36A0-006347	NH-TSH鋁墊圈	\varnothing 41x34.7x1t	陽極	2



版本：A 1

輪鋒工業股份有限公司			圖名	KT跑車53X39T 八角面(132.5L)	圖號		圖別	組合						
繪圖	07/31/18'	林東洲	材 質		表面處理		尺寸範圍	公差	編號	原有尺寸	修改尺寸	更改單位	日期	廠商 確 認
審核			材料規格		單 位	m/m	0.5-6	\pm 0.1						
核准			熱處理		比 例		6-30	\pm 0.2						
	日期	姓名					30-120	\pm 0.3						
							120-315	\pm 0.5						