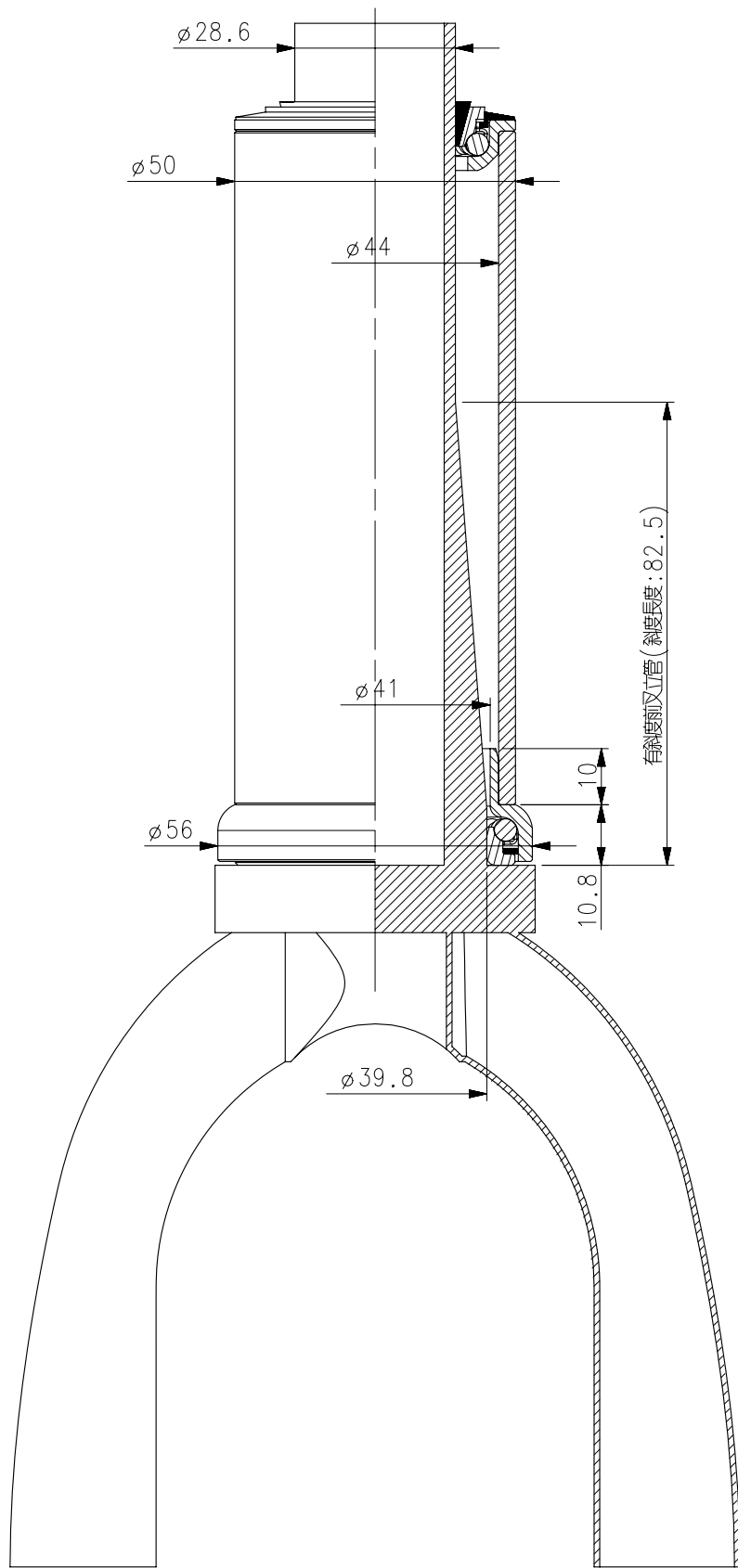


L1	5.2
L2	10.8
H	16
A	∅28.6
B	∅44 <sup>+0.15</sup> <sub>0</sub>
C	∅39.8 <sup>+0.1</sup> <sub>0</sub>
D	∅30 <sup>+0.1</sup> <sub>0</sub>
Ball Size	Upper 5/32"×20
	Lower 5/32"×27珠
Steerer	Upper 1-1/8"
	Lower 1-1/2"
	Lower 1-1/8"
Model	CS3-4

NO	圖號	圖名	材料規格	表面處理	PCS
1	5-09P0-302181	Z束環	NYLON+FIBER ∅28	黑	1
2	5-03S0-412181	Z無牙上塞	SPHC 1-1/8"	CP, EDB	1
3	5-21P0-531492	G螺帽防水套	NYLON ∅49.6×37.2×2.7	黑+噴細砂	1
4	5-07S0-011532	珠巢	5/32"×20	-	1
5	1-04S0-801440	213中碗	SPHC ∅44	EDB	1
6	1-05S0-591440	CS3-4鐵下碗	1015 ∅44	CP, EDB	1
7	5-07S0-033532	珠巢	5/32"×27珠	-	1
8	5-23P0-803460	DM-S防塵片	尼龍+30%纖維 ∅50.5×1.0	黑	1
9	1-06S0-703398	DM-S鐵下塞	SPHC ∅39.8	UCP, 染黑	1
10	1-06S0-321300	DM-S2鐵下塞	SPHC ∅30	UCP, 染黑	1



輪鋒工業股份有限公司			圖名	CS3-4		圖號				
圖別	組合		材 質	尺寸範圍	公差	編號	原有尺寸	修改尺寸	更改單位	日期
繪圖	10/05/17	林東洲	材料規格	0.5-6	±0.1	△	5-07S0-034532 5/32"×22A	5-07S0-011532 5/32"×20	開發課	10/05/17
審核			熱處理	6-30	±0.2					
核准			表面處理	30-120	±0.3					
			單 位	m/m	120-315	±0.5				
	日期	姓名	比 例	1:1	版本	A2				



輪鋒工業股份有限公司

圖名

CS3-4 上下大小  
車頭碗組+前叉示意圖

圖號

圖別	組合		材 質	尺寸範圍	公差	編號	原有尺寸	修改尺寸	更改單位	日期
			材料規格	0.5-6	± 0.1					
繪圖	10/05/17	林東洲	熱處理	6-30	± 0.2					
審核			表面處理	30-120	± 0.3					
核准			單 位	m/m	120-315	± 0.5				
	日期	姓名	比 例	1:0.8	版本	A3				